

Zakres temperatury: **3M1 (-1/+5°C) / 3M2 (-1/+7°C) / 3H1 (+1/+10°C)**

Agregat: **Zewnętrzny**

Czynnik chłodniczy: **R404a / R507 / R448 / R449**

Nazwa	PROXIMA 1.25-mod/C	PROXIMA 1.88-mod/C	PROXIMA 2.50-mod/C	PROXIMA 3.75-mod/C	PROXIMA NW45-mod/C	PROXIMA NW90-mod/C	PROXIMA NZ45-mod/C	PROXIMA NZ90-mod/C
Code	PRX130	PRX150	PRX160	PRX180	PRXNW45	PRXNW90	PRXNZ45	PRXNZ90
Długość [mm]	1250	1875	2500	3750	640	1280	640	1280
Wysokość [mm]	1160+/-10	1160+/-10	1160+/-10	1160+/-10	1160+/-10	1160+/-10	1160+/-10	1160+/-10
Głębokość [mm]	1170	1170	1170	1170	1170	1170	1170	1170
Pojemność użytkowa [dm ³]	246	408	552	816	134	268	134	268
Powierzchnia ekspozycyjna [m ²]	1.1	1.7	2.3	3.4	0.56	1.12	0.56	1.12
Całkowita powierzchnia ekspozycji (TDA) [m ²]	-	-	-	-	-	-	-	-
Zakres temperatury pracy urządzenia [°C]	3M1 (-1/+5°C) / 3M2 (-1/+7°C) / 3H1 (+1/+10°C)	3M1 (-1/+5°C) / 3M2 (-1/+7°C) / 3H1 (+1/+10°C)	3M1 (-1/+5°C) / 3M2 (-1/+7°C) / 3H1 (+1/+10°C)	3M1 (-1/+5°C) / 3M2 (-1/+7°C) / 3H1 (+1/+10°C)	3M1 (-1/+5°C) / 3M2 (-1/+7°C) / 3H1 (+1/+10°C)	3M1 (-1/+5°C) / 3M2 (-1/+7°C) / 3H1 (+1/+10°C)	3M1 (-1/+5°C) / 3M2 (-1/+7°C) / 3H1 (+1/+10°C)	3M1 (-1/+5°C) / 3M2 (-1/+7°C) / 3H1 (+1/+10°C)
Klasa temperaturowa	3H1	3H1	3H1	3H1	3H1	3H1	3H1	3H1
Klasa klimatyczna	3 (25°C ; 60% RH)	3 (25°C ; 60% RH)	3 (25°C ; 60% RH)	3 (25°C ; 60% RH)	3 (25°C ; 60% RH)	3 (25°C ; 60% RH)	3 (25°C ; 60% RH)	3 (25°C ; 60% RH)
Klasa efektywności energetycznej	F	F	F	F	-	-	-	-
Czynnik chłodniczy	R448A / R449A / R450A / R407F / R404A / R507	R448A / R449A / R450A / R407F / R404A / R507	R448A / R449A / R450A / R407F / R404A / R507	R448A / R449A / R450A / R407F / R404A / R507	R448A / R449A / R450A / R407F / R404A / R507	R448A / R449A / R450A / R407F / R404A / R507	R448A / R449A / R450A / R407F / R404A / R507	R448A / R449A / R450A / R407F / R404A / R507
Napięcie znamionowe [V]	230/50Hz	230/50Hz	230/50Hz	230/50Hz	230/50Hz	230/50Hz	230/50Hz	230/50Hz
Moc znamionowa [W]	98	151	208	299	77	52	55	40



Przedstawiona klasa dotyczy wybranych modułów urządzenia. Klasy dla poszczególnych modułów mogą się różnić. Oznaczenie klasy energetycznej dla wybranej konfiguracji urządzenia, podawana jest na dołączanej etykiecie.

Standard

zasilanie wyłącznie agregatem zewnętrznym

urządzenie przystosowane do łączenia w ciągi

chłodzenie dynamiczne

korpus zewnętrzny z blachy powlekanej - możliwość wyboru koloru (wzornik IGLOO)

panel frontowy z blachy powlekanej na kolor - możliwość wyboru koloru (wzornik IGLOO)

podstawa z blachy nierdzewnej z możliwością regulacji rozstawu

izolacja z ekologicznej pianki poliuretanowej

przestrzeń ekspozycyjna z blachy powlekanej na kolor - możliwość wyboru koloru (wzornik IGLOO)

blat roboczy z blachy nierdzewnej

teleskopowy system podnoszenia szyby frontowej

profile aluminiowe w kolorze srebrnym

termometr przestrzeni ekspozycyjnej

elektroniczny regulator temperatury z cyfrowym wyświetlaczem (Igloo)

innovacyjne oświetlenie LED (do wyboru barwa światła - biała cukiernicza lub mięsa)

odsranianie parownika grzałkami elektrycznymi

szyba frontowa z systemem ANTI-FOG

Opcje

boki z szyb zespolonych z sitodrukiem

korpus zewnętrzny z blachy nierdzewnej (od strony obsługi)

niestandardowy kolor panelu frontowego (po konsultacji z działem sprzedaży Igloo)

panel frontowy z blachy nierdzewnej

przestrzeń ekspozycyjna z blachy nierdzewnej

przestrzeń ekspozycyjna z blachy nierdzewnej kwasoodpornej

nakładka ekspozycyjna 1 stopniowa z blachy powlekanej na kolor

nakładka ekspozycyjna 1 stopniowa z blachy nierdzewnej

nakładka ekspozycyjna 1 stopniowa z blachy kwasoodpornej

nakładka ekspozycyjna 2 stopniowa z blachy powlekanej na kolor

nakładka ekspozycyjna 2 stopniowa z blachy nierdzewnej

nakładka ekspozycyjna 2 stopniowa z blachy kwasoodpornej

parownik malowany proszkowo

przystonki nocne z pleksy

blat roboczy z blachy kwasoodpornej

odbojnica frontowa z profilu nierdzewnego

półka frontowa dla klienta - z profili aluminiowych w kolorze srebrnym lub złotym

półka frontowa dla klienta z profili drewnianych z wstawkami nierdzewnymi - możliwość wyboru koloru (wzornik IGLOO)

przegroda ruchoma (niska szklana na podstawkach w przestrzeni ekspozycyjnej)

przegroda stała (wysoka szklana w przestrzeni ekspozycyjnej, z blachy nierdzewnej w zasobniku)

przewodnica stolików przesuwanych

suwany stolik pod kasę lub wagę (400x500mm)

dotatkowe innovacyjne oświetlenie LED w profilu lampy górnej (do wyboru barwa światła- biała cukiernicza lub mięsa)

gniazdko z bezpiecznikiem

elektroniczny regulator temperatury z systemem rejestracji (Igloo)

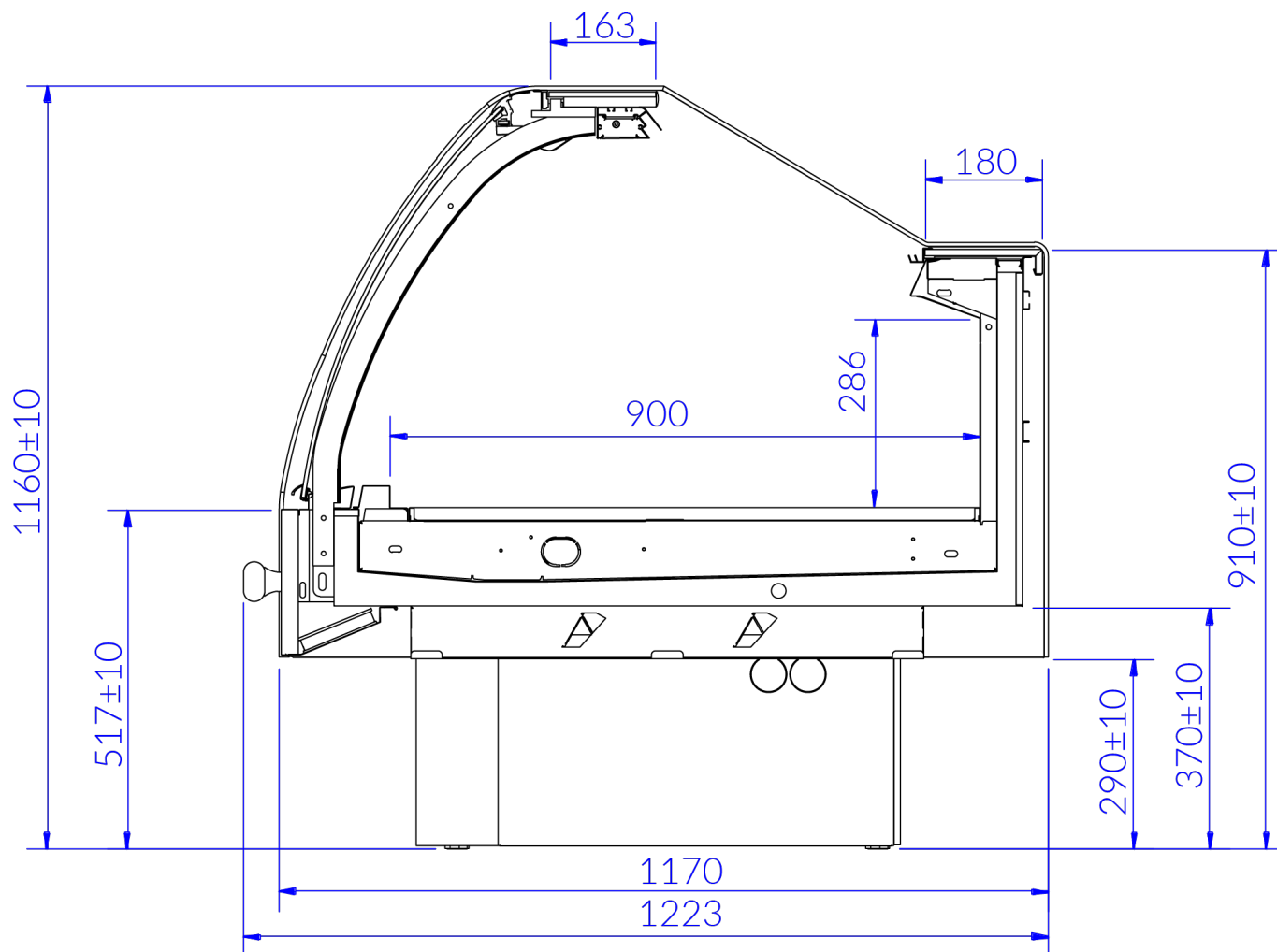
przewód rejestratora temperatury

brak termostatu - 2 x czujnik temperatury NTC [10kΩ]

elektroniczny zawór rozprężny

układ chłodniczy na czynnik R744 (CO2) (wyłącznie z elektronicznym zaworem rozprężnym)*

*więcej informacji - dział handlowy firmy IGLOO



i v